

ประกาศกระทรวงอุตสาหกรรม

เรื่อง การเปลี่ยนแปลงเขต เขตอุตสาหกรรมทั่วไป

นิคมอุตสาหกรรมแปลงยาว (เกตเวย์ซิตี้)

ตามที่ได้มีประกาศกระทรวงอุตสาหกรรม เรื่อง การจัดตั้งเขตอุตสาหกรรม
ทั่วไป นิคมอุตสาหกรรมแปลงยาว (เกตเวย์ซิตี้) ลงวันที่ ๕ ตุลาคม ๒๕๓๔
กำหนดให้พื้นที่ตำบลหัวสำโรง และตำบลแปลงยาว อำเภอแปลงยาว จังหวัด
ฉะเชิงเทรา เป็นเขตอุตสาหกรรมทั่วไป ตามมาตรา ๓๖ (๑) แห่งพระราชบัญญัติ
การนิคมอุตสาหกรรมแห่งประเทศไทย พ.ศ. ๒๕๒๒ ต่อมาได้มีการเปลี่ยนแปลง
เขตอุตสาหกรรมทั่วไปดังกล่าว ตามประกาศกระทรวงอุตสาหกรรม เรื่อง การ
เปลี่ยนแปลงเขต เขตอุตสาหกรรมทั่วไป นิคมอุตสาหกรรมแปลงยาว (เกตเวย์ซิตี้)
ลงวันที่ ๑๐ พฤษภาคม ๒๕๓๖ และลงวันที่ ๓๐ พฤษภาคม ๒๕๓๘ นั้น

บัดนี้ เขตอุตสาหกรรมทั่วไป นิคมอุตสาหกรรมแปลงยาว (เกตเวย์ซิตี้)
ได้มีผู้สนใจประสงค์จะลงทุนประกอบอุตสาหกรรมในเขตนี้เป็นจำนวนมาก สมควร
ขยายพื้นที่ออกไปอีก อาศัยอำนาจตามความในมาตรา ๕ และมาตรา ๓๖ วรรคสอง
แห่งพระราชบัญญัติการนิคมอุตสาหกรรมแห่งประเทศไทย พ.ศ. ๒๕๒๒ รัฐมนตรี
ว่าการกระทรวงอุตสาหกรรม จึงประกาศเปลี่ยนแปลงเขต เขตอุตสาหกรรมทั่วไป
นิคมอุตสาหกรรมแปลงยาว (เกตเวย์ซิตี้) โดยให้ยกเลิกแผนที่ท้ายประกาศ
กระทรวงอุตสาหกรรม เรื่อง การเปลี่ยนแปลงเขต เขตอุตสาหกรรมทั่วไป นิคม
อุตสาหกรรมแปลงยาว (เกตเวย์ซิตี้) ลงวันที่ ๓๐ พฤษภาคม ๒๕๓๘ และให้ใช้
แผนที่ท้ายประกาศนี้แทน

ทั้งนี้ ตั้งแต่วันถัดจากวันประกาศในราชกิจจานุเบกษาเป็นต้นไป

ประกาศ ณ วันที่ ๒๘ กรกฎาคม พ.ศ. ๒๕๔๐

กร ทัพพะรังสี

รัฐมนตรีว่าการกระทรวงอุตสาหกรรม

แผนที่ท้ายประกาศกระทรวงอุตสาหกรรม

เรื่อง การเปลี่ยนแปลงเขต เขตอุตสาหกรรมทั่วไป นิคมอุตสาหกรรมแปลงยาว(เขตเวียซีดี)

เนื้อที่ประมาณ ๖๕๕๗.๘๙ ไร่

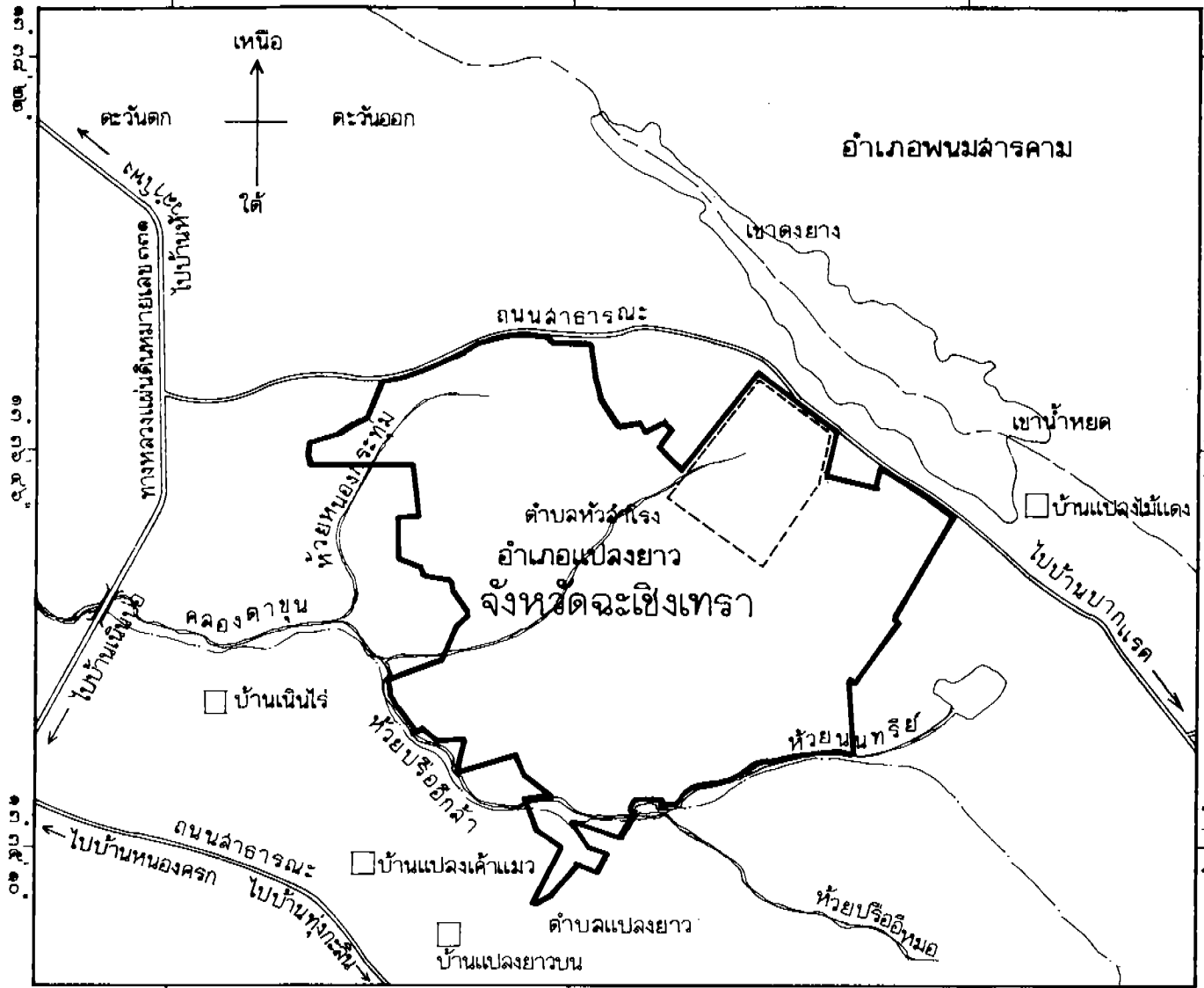
มาตราส่วน ๑ : ๕๐,๐๐๐

๐ ๕๐๐ ๑๐๐๐ ๒๐๐๐ ๓๐๐๐ ๔๐๐๐ เมตร

๑๐๑ ๑๘' ๓๘"

๑๐๑ ๒๐' ๒๐"

๑๐๑ ๒๒' ๐๒"


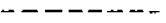
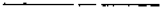

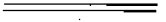




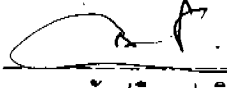

๑๐๑ ๑๘' ๓๘"

๑๐๑ ๒๐' ๒๐"

๑๐๑ ๒๒' ๐๒"

เครื่องหมาย

-  เขตอุตสาหกรรมทั่วไป
-  เขตอุตสาหกรรมส่งออก
-  เขตอำเภอ
-  เขตตำบล
-  ทางหลวง, ถนน
-  คลอง, ห้วย
-  หมู่บ้าน


นางอัญชลี ชวนิชย์
รองผู้ว่าการ (พัฒนา)

นายฉมเจตน์ ทิณพงษ์

ผู้ว่าการการนิคมอุตสาหกรรมแห่งประเทศไทย