

## ประกาศคณะกรรมการการนิคมอุตสาหกรรมแห่งประเทศไทย

เรื่อง การจัดตั้งนิคมอุตสาหกรรมเอเพ็กซ์กรีน อินดัสเตรียล เอสเตท

โดยที่เป็นการสมควรให้จัดตั้งนิคมอุตสาหกรรมเอเพ็กซ์กรีน อินดัสเตรียล เอสเตท ในท้องที่ ตำบลหัวสำโรง และตำบลแปลงยาว อำเภอแปลงยาว จังหวัดฉะเชิงเทรา

อาศัยอำนาจตามความในมาตรา ๓๖ วรรคสอง แห่งพระราชบัญญัติการนิคมอุตสาหกรรมแห่งประเทศไทย พ.ศ. ๒๕๒๒ ซึ่งแก้ไขเพิ่มเติมโดยพระราชบัญญัติการนิคมอุตสาหกรรมแห่งประเทศไทย (ฉบับที่ ๔) พ.ศ. ๒๕๕๐ และข้อ ๔ วรรคสอง ของกฎกระทรวงกำหนดหลักเกณฑ์ วิธีการ และเงื่อนไข ในการจัดตั้งนิคมอุตสาหกรรม พ.ศ. ๒๕๔๘ ประกอบกับมติคณะกรรมการการนิคมอุตสาหกรรมแห่งประเทศไทย ในการประชุมครั้งที่ ๔/๒๕๖๕ เมื่อวันที่ ๒๖ เมษายน พ.ศ. ๒๕๖๕ จึงประกาศ จัดตั้งนิคมอุตสาหกรรมเอเพ็กซ์กรีน อินดัสเตรียล เอสเตท โดยกำหนดเป็นเขตอุตสาหกรรมทั่วไป จำนวนเนื้อที่ประมาณ ๒,๑๙๑ ไร่ ๑ งาน ๙๘.๔ ตารางวา ในท้องที่ตำบลหัวสำโรง และตำบลแปลงยาว อำเภอแปลงยาว จังหวัดฉะเชิงเทรา ภายในแนวเขตตามแผนที่ท้ายประกาศนี้

ทั้งนี้ ตั้งแต่วันถัดจากวันประกาศในราชกิจจานุเบกษาเป็นต้นไป

ประกาศ ณ วันที่ ๘ มิถุนายน พ.ศ. ๒๕๖๕

นรินทร์ กัลยาณมิตร

ประธานกรรมการการนิคมอุตสาหกรรมแห่งประเทศไทย

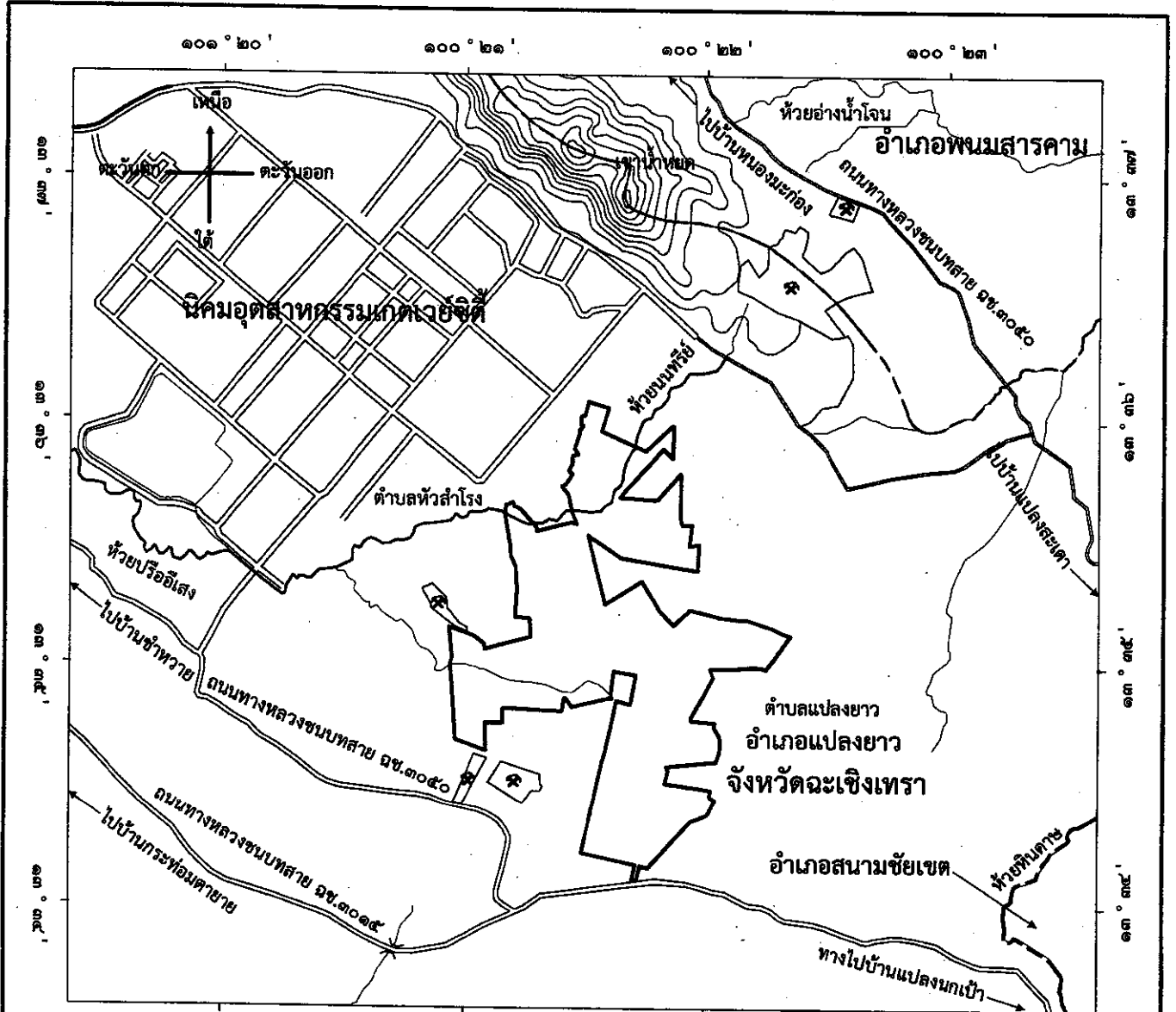
# แผนที่ท้ายประกาศคณะกรรมการการนิคมอุตสาหกรรมแห่งประเทศไทย

## เรื่อง การจัดตั้งนิคมอุตสาหกรรมเอเพ็กซ์กรีน อินดัสเตรียล เอสเตท









เนื้อที่ประมาณ ๒,๑๙๑ ไร่ ๑ งาน ๙๘.๔ ตารางวา

มาตราส่วน ๑ : ๕๐,๐๐๐

๑,๐๐๐ ๐ ๑,๐๐๐ ๒,๐๐๐ ๓,๐๐๐ เมตร

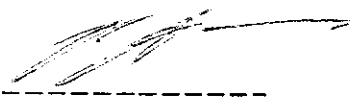


### เครื่องหมาย

-  เขตอุตสาหกรรมทั่วไป เนื้อที่ประมาณ ๒,๑๙๑ ไร่ ๑ งาน ๙๘.๔ ตารางวา
-  เขตอำเภอ
-  เขตจังหวัด
-  เขตตำบล เขตองค์การบริหารส่วนตำบล
-  ทางหลวง ถนน ทางสาธารณประโยชน์
-  แม่น้ำ คลอง ฝาย สาธารณประโยชน์
-  ภูเขา ควน เนิน
-  เหมือง

  
( นายกิตติศักดิ์ จิงจำเริญกุล )

ผู้อำนวยการกองวิศวกรรม



( นายวีริศ อัมระปาล )

ผู้ว่าการการนิคมอุตสาหกรรมแห่งประเทศไทย